

FORSCHUNGSBOGEN

Bionik to the Future

Löse mit Hilfe der Exponate den Lückentext.

Eine ganz normale Glasfaserlampe? Nicht ganz! Das ist die weltweit erste und einzige _____, hergestellt von der TU München. Die einzelnen Filamente bestehen zu _____ Prozent aus dem nachwachsenden

Pflanzenstoff Zellulose, der _____ hervorragend leiten kann. Die Glasnadeln des _____ sind hervorragende _____, die aus vielen Nanokugeln bestehen – so klein, dass man sie mit bloßem Auge nicht mehr erkennt. Die TU München stellt solche Kugeln aus _____ her. Auch sie leiten gut _____.

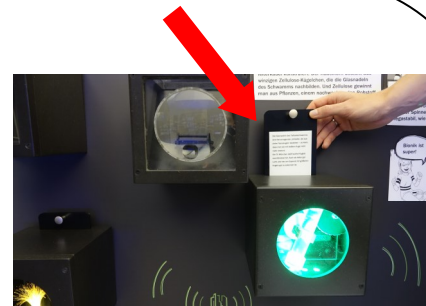
Was aussieht wie in Papiertaschentuch ist in Wahrheit ein _____ aus _____.

Befestigt an einem hauchdünnen _____, scheint es fast zu schweben.

Spinnenseide ist sehr _____ und _____, obwohl sie so _____ ist. Ein menschliches Haar ist _____dicker. Wissenschaftler der Uni Bayreuth

produzieren diese Fäden mit speziellen _____ die für sie

_____ herstellen. Mithilfe eines besonderen Verfahrens werden aus den Proteinen _____ gesponnen.



Welche technische Erfindung aus der Zukunft sind auf den Bildern zu sehen.

Tipp: Die Comics geben Hinweise auf die richtigen Lösungen.

